
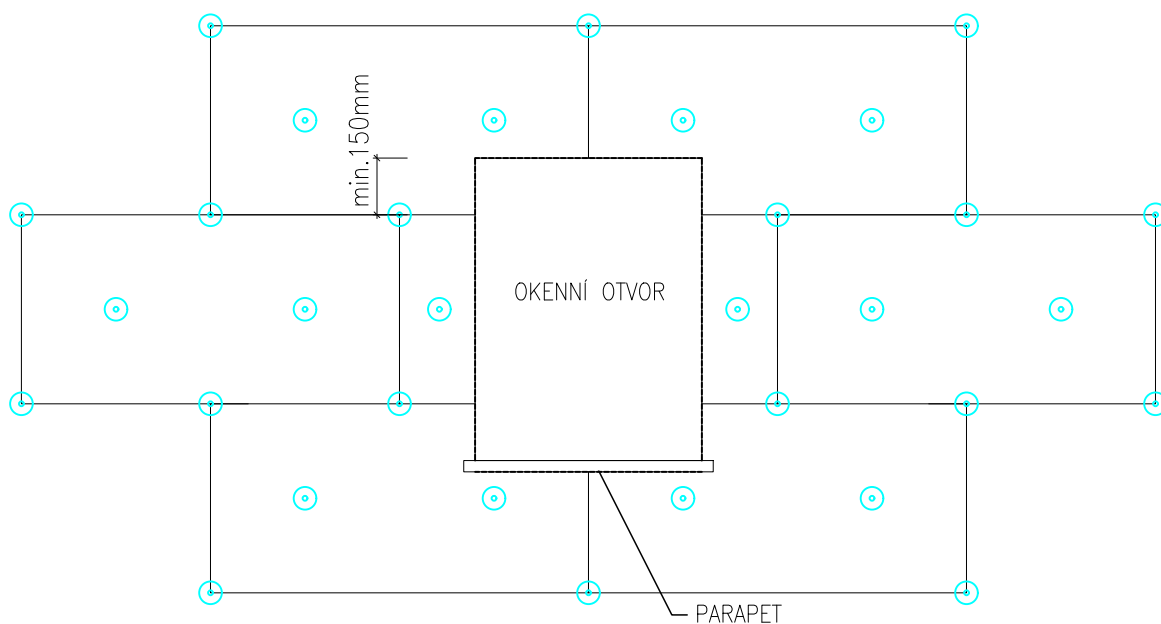
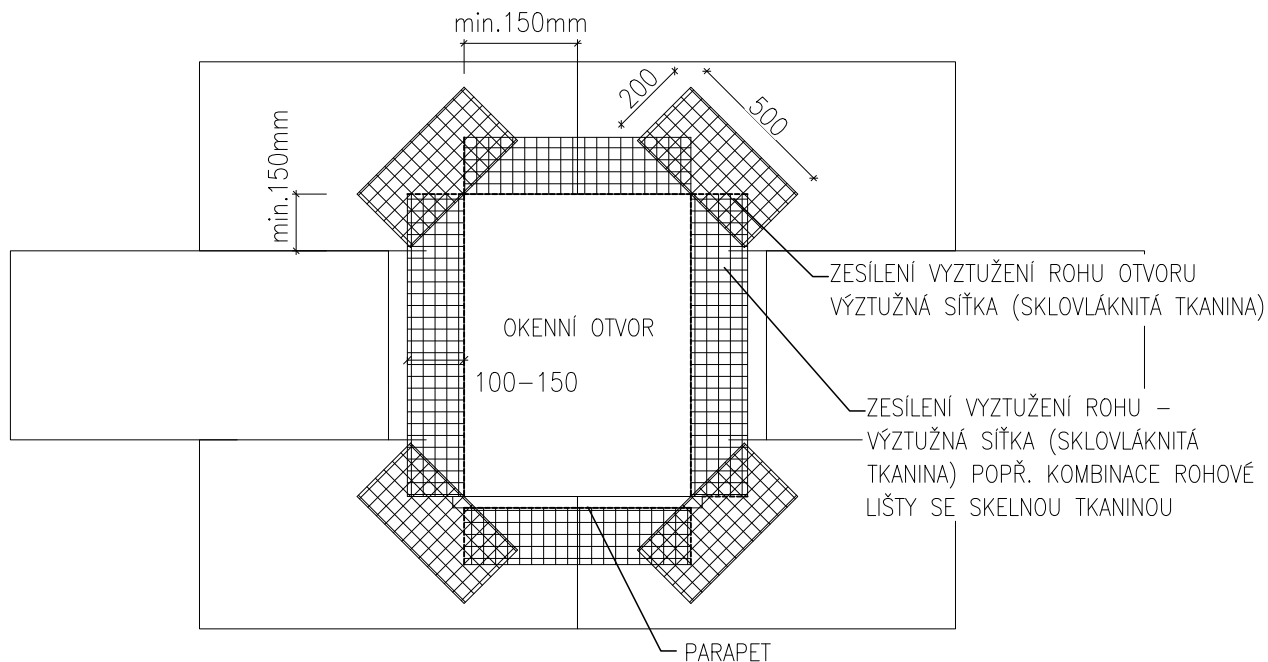


— ÚROVEŇ PODLAHY 1.NP BUDOVY BÝVALÉHO ŠTÁBU  $\pm 0,000 = 352,59$  m.n.m

<b>HLAVNÍ PROJEKTANT:</b> 		<b>ZPRACOVATEL ČÁSTI:</b> Energy Benefit Centre a.s. Křenova 438/3, 162 00 Praha 6 tel.: +420 270 003 300 e-mail: kontakt@energy-benefit.cz internet: www.energy-benefit.cz		<b>Vypracoval:</b> Ing. Pavla Patočková <b>Zodpovědný projektant:</b> Ing. Vladimír Fiedler	
<b>STAVEBNÍK:</b> Královéhradecký kraj Pivovarské náměstí 1245, 500 03 Hradec Králové				razítko a podpis	
<b>PROJEKT:</b> Stavební úpravy objektu č.p. 426 v Novém Městě nad Metují spojené s kompletní přestavbou pro nové využití výuky odborného výcviku (kadeřnictví, kosmetika) a pro domov mládeže					
<b>MÍSTO STAVBY:</b> č.p. 426, ul. T.G.Masaryka, 549 01 Nové Město nad Metují, pozemky st. 722 v k.ú. Nové Město nad Metují [706442]					
<b>ČÁST, PROFESE:</b> D.1.1 ARCHITEKTONICKO-STAVEBNÍ ŘEŠENÍ				<b>Datum:</b> 11/2024	
<b>VÝKRES:</b> DETAILY				<b>Stupeň:</b> DPS	
				<b>Č.výkr.:</b> D.1.1 29	
				<b>Měřítko:</b> 1:100	

# Rozmístění desek, vyztužení a schéma kotvení kolem otvoru



## POZNÁMKY:

- ROZMÍSTĚNÍ KOTEV DLE KOTEVNÍHO PLÁNU, KTERÝ BUDE SOUČÁSTÍ VYTENDROVANÉHO SYSTÉMU
- PŘESNÁ MATERIÁLOVÁ SPECIFIKACE, POČET KOTEV SPOLÉČNĚ S NUTNOU KOTEVNÍ HLOUBKOU BUDE STANOVEN NA ZÁKLADĚ VÝSLEDKU ZKOUŠEK NA STAVBĚ,

HLAVNÍ PROJEKTANT:



Energy Benefit Centre a.s.  
Křenova 438/3, 162 00 Praha 6  
tel.: +420 270 003 300  
e-mail: kontakt@energy-benefit.cz  
internet: www.energy-benefit.cz

ZPRACOVATEL ČÁSTI:

Vypracoval:  
Ing. Pavla Patočková  
Zodpovědný projektant:  
Ing. Vladimír Fiedler

ČÁST, PROFESE:

ARCHITEKTONICKO-STAVEBNÍ ŘEŠENÍ

VÝKRES:

ROZMÍSTĚNÍ DESEK, VYZTUŽENÍ SCHÉMA KOTVENÍ KOLEM OTVORU

Část:

D.1.1

Stupeň:

DPS

Změna:

01

Č.výkr.:

A

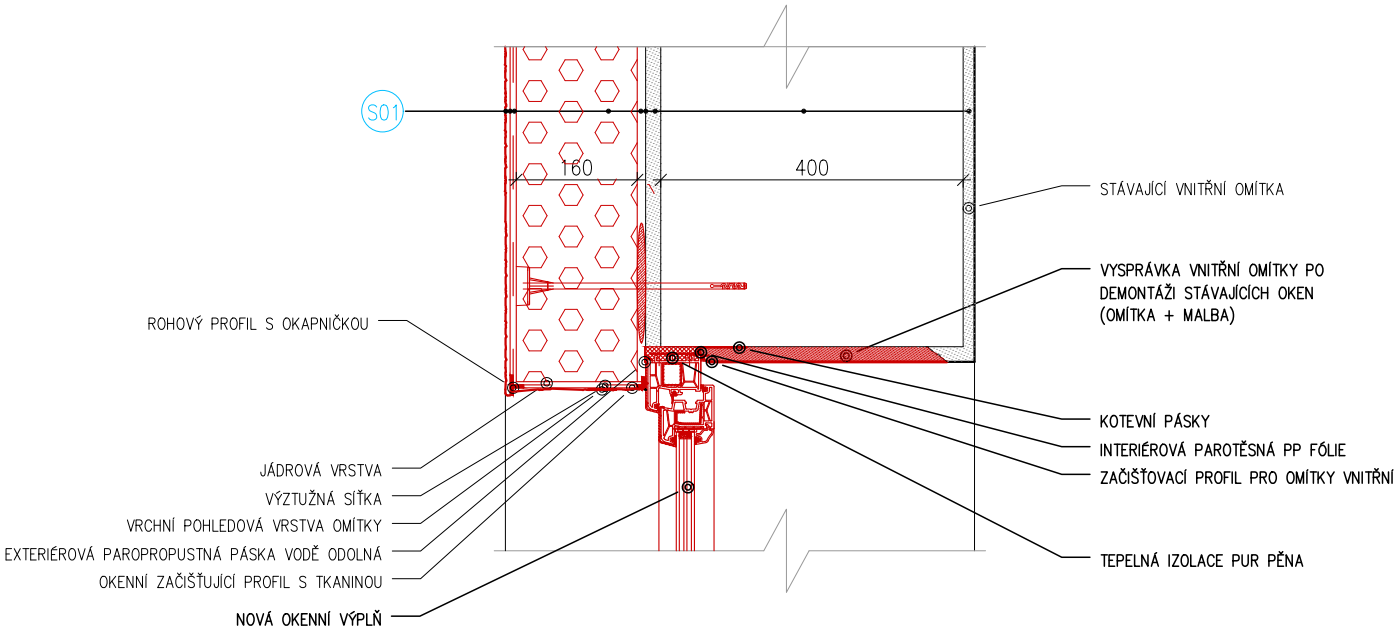
Formát:

A4

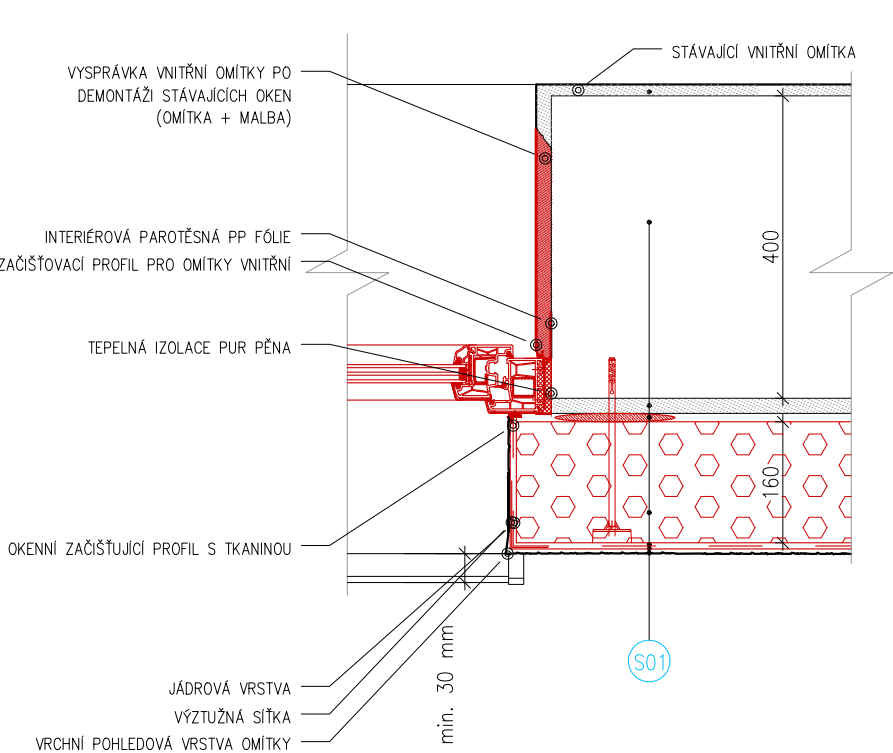
Měřítko:

1:20

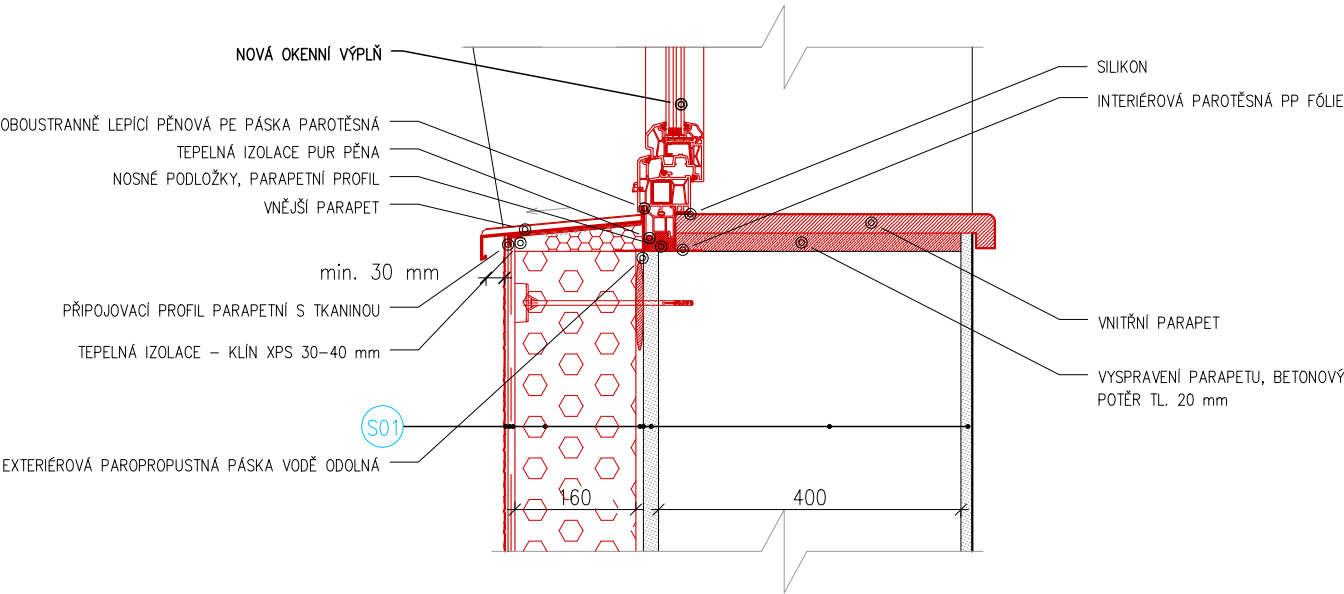
DETAIL OKNA U NADPRAŽÍ



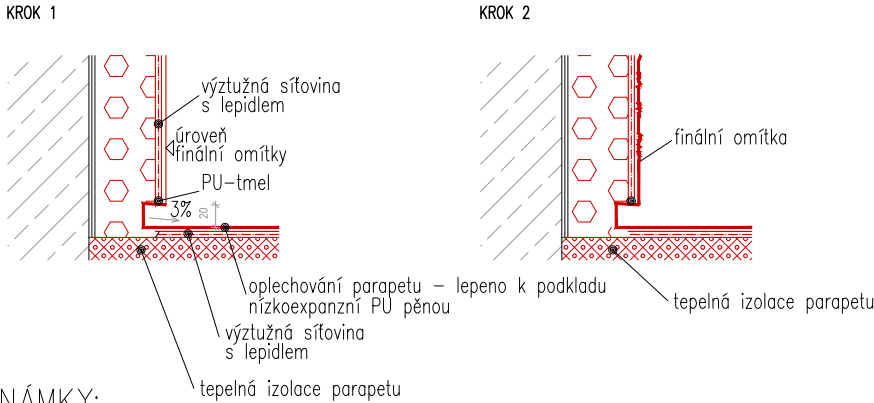
DETAIL OKNA U OSTĚNÍ



DETAIL OKNA U PARAPETU



DETAIL UCHYCENÍ PARAPETU M1:5

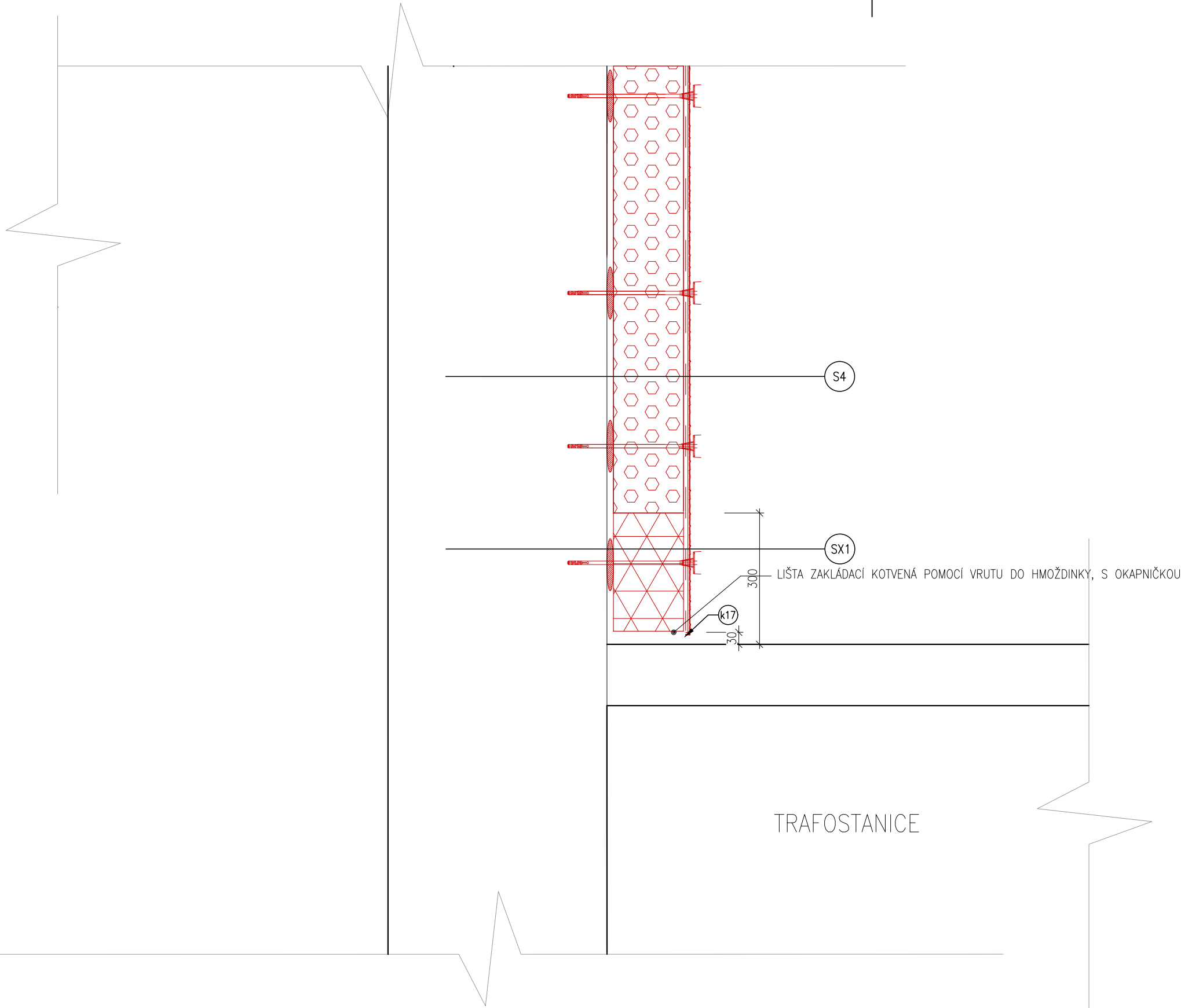


POZNÁMKY:  
MOŽNO NAHRADIT SYSTÉMOVÝM PARAPETNÍM PROFILEM


POZNÁMKY:  
ROZMÍSTĚNÍ KOTEV DLE KOTEVNÍHO PLÁNU, KTERÝ BUDE SOUČÁSTÍ VYTENDROVANÉHO SYSTÉMU.  
\_ PUR PĚNA MUSÍ BÝT NEPRODLENĚ PO VYTVRDNUTÍ UZAVŘENA–CHRÁNĚNA PROTI UV ŽÁŘENÍ!  
\_ OKENNÍ RÁMY MUSÍ BÝT MECHANICKY KOTVENY DO OSTĚNÍ, PARAPETU I NADPRAŽÍ, DLE VÝROBCE OKEN, RESP. V SOULADU S ČSN 74 6077.  
\_ TĚSNÍCÍ FÓLIE U OKEN MUSÍ BÝT NA INTERIÉROVÉ STRANĚ PAROTĚSNÉ A NA EXTERIÉROVÉ STRANĚ BUDE POUŽITA DIFUZNĚ PROPUSTNÁ PÁSKA S ODOLNOSTÍ PROTI VĚTRU A VODĚ.

HLAVNÍ PROJEKTANT: <b>ENERGY BENEFIT CENTRE</b>		ZPRACOVATEL ČÁSTI: Vypracoval: Ing. Pavla Zmrzlíková Zodpovědný projektant: Ing. Libor Truhelka	
Energy Benefit Centre a.s. Křenova 438/3, 162 00 Praha 6 tel.: +420 270 003 300 e-mail: kontakt@energy-benefit.cz internet: www.energy-benefit.cz			
ČÁST, PROFESE: ARCHITEKTONICKO–STAVEBNÍ ŘEŠENÍ		Část: D.1.1	Stupeň: DPS
VÝKRES: DETAIL NADPRAŽÍ, OSTĚNÍ A PARAPETU		Č.výkr.: B	Měřítko: 1:100

Č.výkr.: <b>C</b>	Formát: <b>2xA4</b>	Měřítko: <b>1:10</b>
----------------------	------------------------	-------------------------



HLAVNÍ PROJEKTANT:



Energy Benefit Centre a.s.  
Křenova 438/3, 162 00 Praha 6  
tel.: +420 270 003 300  
e-mail: kontakt@energy-benefit.cz  
internet: www.energy-benefit.cz

ZPRACOVATEL ČÁSTI:

Vypracoval:  
Ing. Pavla Patočková  
Zodpovědný projektant:  
Ing. Vladimír Fiedler

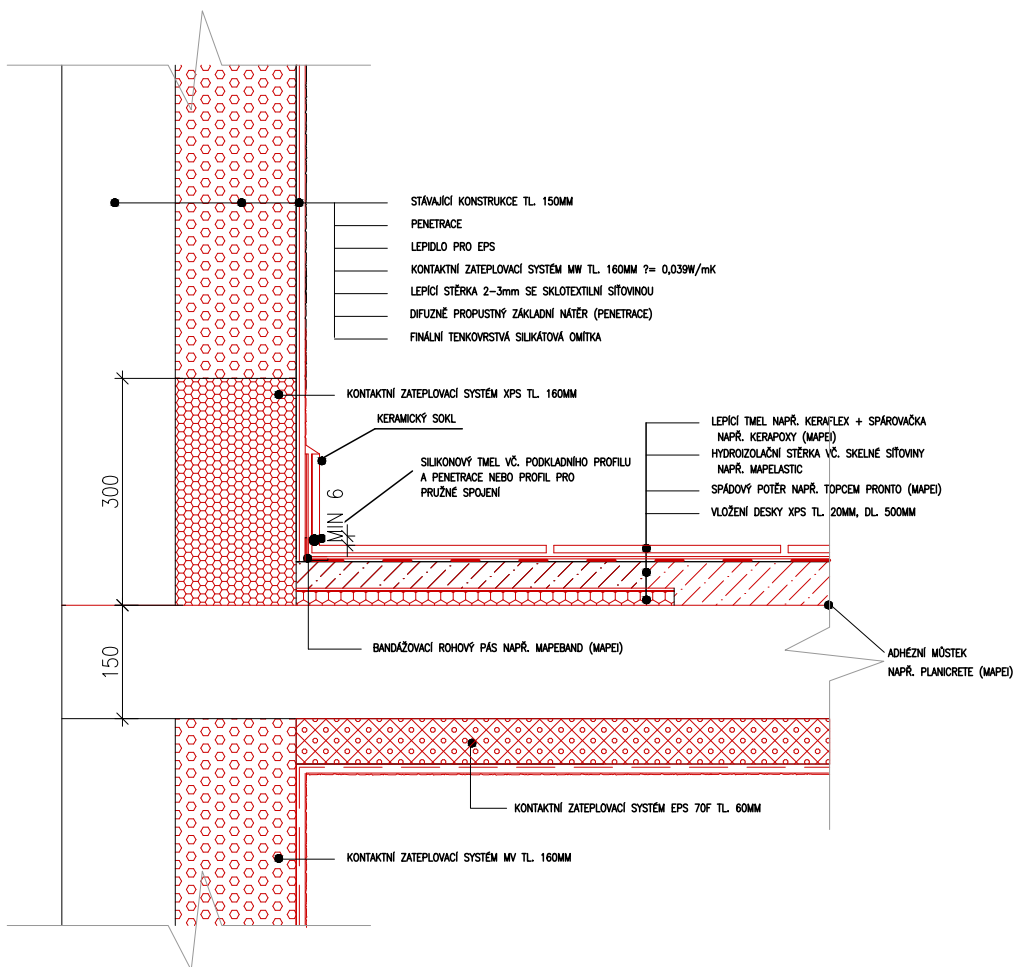
Část:	Stupeň:	Změna:
D.1.1	DPS	00
Č.výkr.:	Formát:	Měřítko:
D	2xA4	1:10

ČÁST, PROFESE:

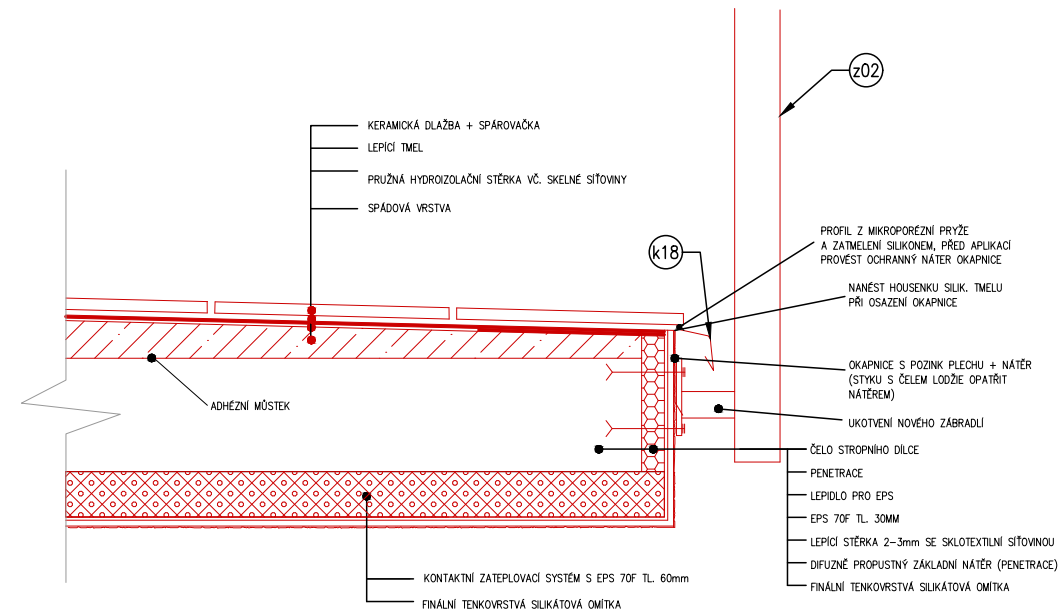
ARCHITEKTONICKO–STAVEBNÍ ŘEŠENÍ

VÝKRES:


DETAIL SOKLU – FASÁDA K BUDOVĚ ČEZU



NAVŘZENÉ ŘEŠENÍ (SKLADBU) JE NUTNÉ KONZULTOVAT PO ZJIŠTĚNÍ CELKOVÉ TLOUŠŤKY KONSTRUKCE PODLAHY LODŽIE S TECHNICKÝM SERVISEM VÝROBCE SYSTÉMU (MAPEI)



HLAVNÍ PROJEKTANT:

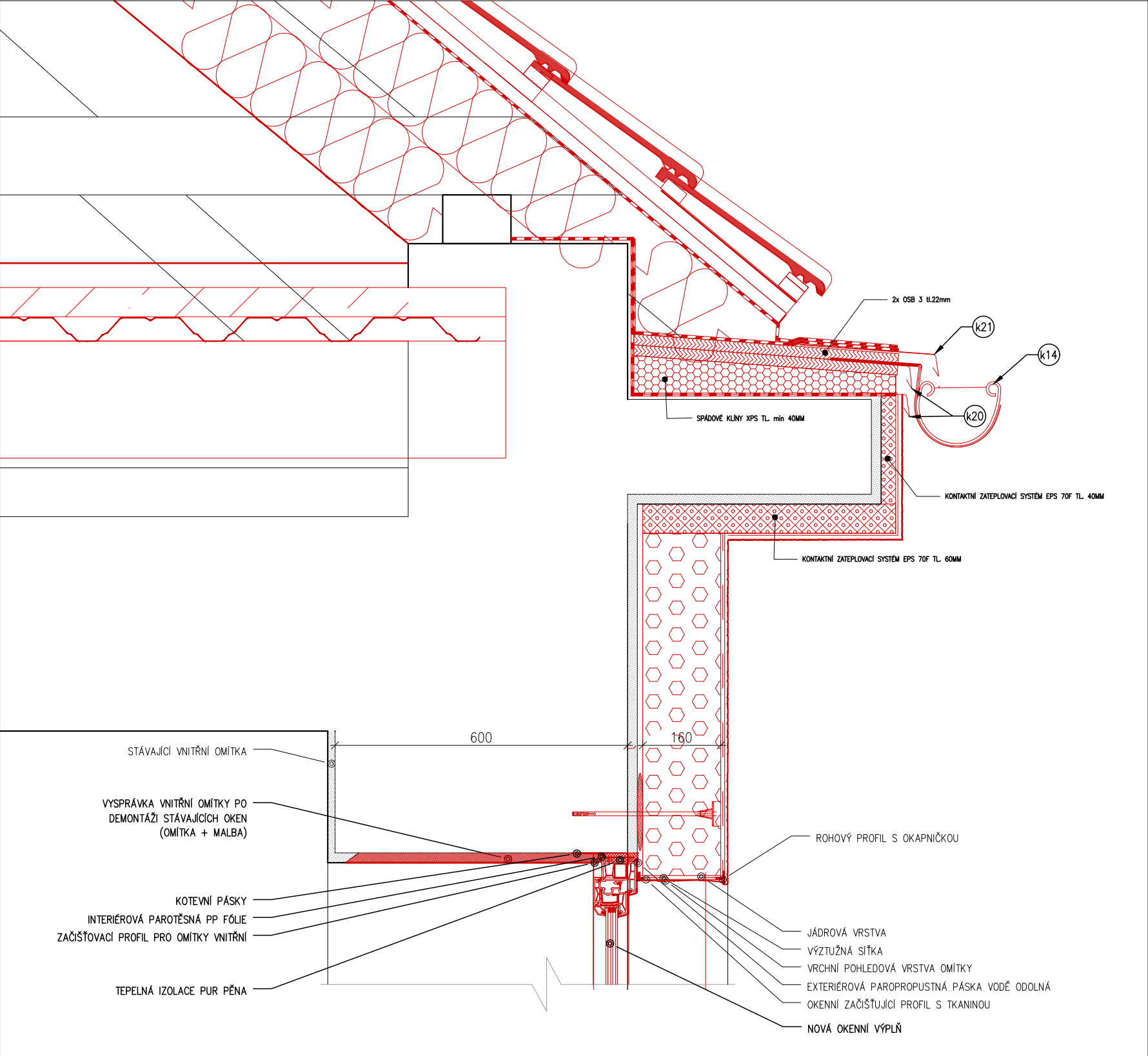


Energy Benefit Centre a.s.  
Křenova 438/3, 162 00 Praha 6  
tel.: +420 270 003 300  
e-mail: kontakt@energy-benefit.cz  
internet: www.energy-benefit.cz

ZPRACOVATEL ČÁSTI:

Vypracoval:  
Ing. Pavla Patočková  
Zodpovědný projektant:  
Ing. Vladimír Fiedler

Část, PROFESE:	Část:	Stupeň:	Změna:
ARCHITEKTONICKO-STAVEBNÍ ŘEŠENÍ	D.1.1	DPS	00
VÝKRES:	Č.výkr.:	Formát:	Měřítko:
DETAIL ZATEPLENÍ BALKONU	E	2xA4	1:10



HLAVNÍ PROJEKTANT:



Energy Benefit Centre a.s.  
Křenova 438/3, 162 00 Praha 6  
tel.: +420 270 003 300  
e-mail: kontakt@energy-benefit.cz  
internet: www.energy-benefit.cz

ZPRACOVATEL ČÁSTI:

Vypracoval:  
Ing. Pavla Patočková  
Zodpovědný projektant:  
Ing. Vladimír Fiedler

ČÁST, PROFESE:

ARCHITEKTONICKO-STAVEBNÍ ŘEŠENÍ

VÝKRES:

DETAIL UKONČENÍ STŘECHY A OKAP

Část:

D.1.1

Stupeň:

DPS

Změna:

00

Č.výkr.:

F

Formát:

2xA4

Měřítko:

1:10